

## Boléro

Laine n°2,5/3 avec aiguilles n°3, 3 pelotes

Échantillon : 24m pour 10cm.

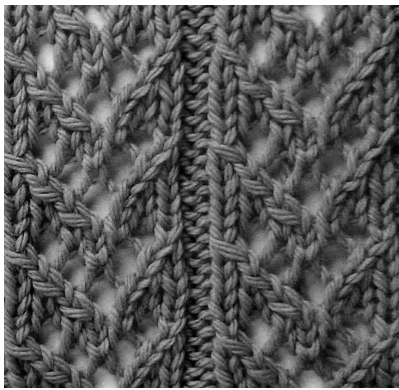
**Motif** : nombre de mailles multiples de 9.

**1er rang** : \*1 m env, 3 m end, 1 jeté, 1 surjet, 2 m end, 1 m env\*, répéter de \* à\*

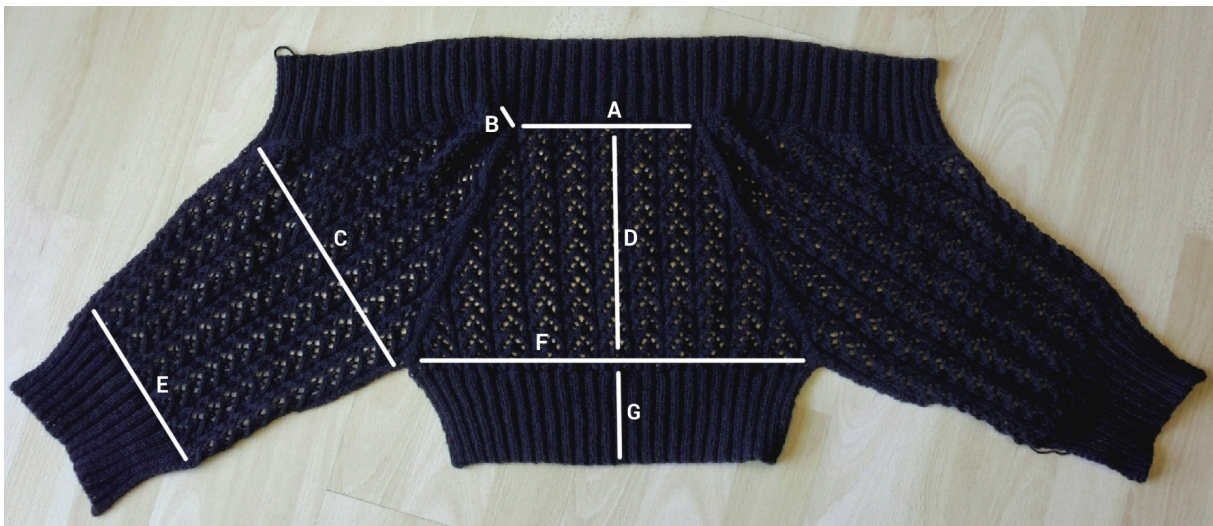
**2e rang et tous les rangs pairs** : \*1 m end, 7 m env, 1 m end\*, répéter de \* à\*

**3e rang** : \*1 m env, 1 m end, 2 m ens. à l'endroit, 1 jeté, 1 m end, 1 jeté, 1 surjet, 1 m end, 1 m env\*, répéter de \* à\*

**5e rang** : \*1 m env, 2 m ens. à l'endroit, 1 jeté, 3 m end, 1 jeté, 1 surjet, 1 m env\*, répéter de \* à\*



6		-	-	-	-	-	-			-	-	-	-	-	-			
	-	λ	0				0	λ	-	-	λ	0			0	λ	-	
4		-	-	-	-	-	-			-	-	-	-	-	-			
	-		λ	0		0	λ		-	-		λ	0		0	λ		-
2		-	-	-	-	-	-	-	-	-	-	-	-	-	-	-	-	
	-			λ	0				-	-			λ	0				-



Taille 38

**A** 21cm, 49 mailles

**B** 12 mailles

**C** 28cm, 72 mailles

**D** 21cm

**E** 22cm, 60 mailles

**F** 45cm, 109 mailles

**G** 8 à 9cm

Le boléro se tricote en partant du col.

Monter 73m et répartir comme suit : 12m, un marqueur, 49m, un marqueur, 12m.

Tricoter deux rangs en jersey puis commencer le motif et les augmentations :

2m à l'endroit, 1 augmentation intercalaire, motif sur 9m, 1 aug intercalaire, 1m endroit, déplacer le marqueur, 1m à l'endroit, 1 augmentation intercalaire, motif sur 47m, 1 aug intercalaire, 1m endroit, déplacer le marqueur, 1m à l'endroit, 1 augmentation intercalaire, motif sur 9m, 1 aug intercalaire, 2m endroit.

Continuer en augmentant tous les 2 ou 4 rang pour répartir uniformément les augmentations : 30 fois 1m.

Après 21cm vous obtenez 72m, un marqueur, 109m, un marqueur, 72m.

Placer en attente les groupes de mailles pour les manches et continuer sur les 109m centrales en côtes 2/2 pendant 8 à 9 cm. Arrêter les mailles.

Monter des mailles le long du col et le long du raglan avant des manches, tricoter en côtes 2/2 pendant 8 à 9 cm. Arrêter les mailles.

Reprendre les mailles des manches et continuer de tricoter le motif sur 18 cm et diminuant tous les 6 ou 8 rangs 6 fois 1m. Reste 60m. Continuer en côtes 2/2 pendant 8 à 9 cm. Arrêter les mailles.

Coudre les manches et les bords de côtes.



Merin - 2015